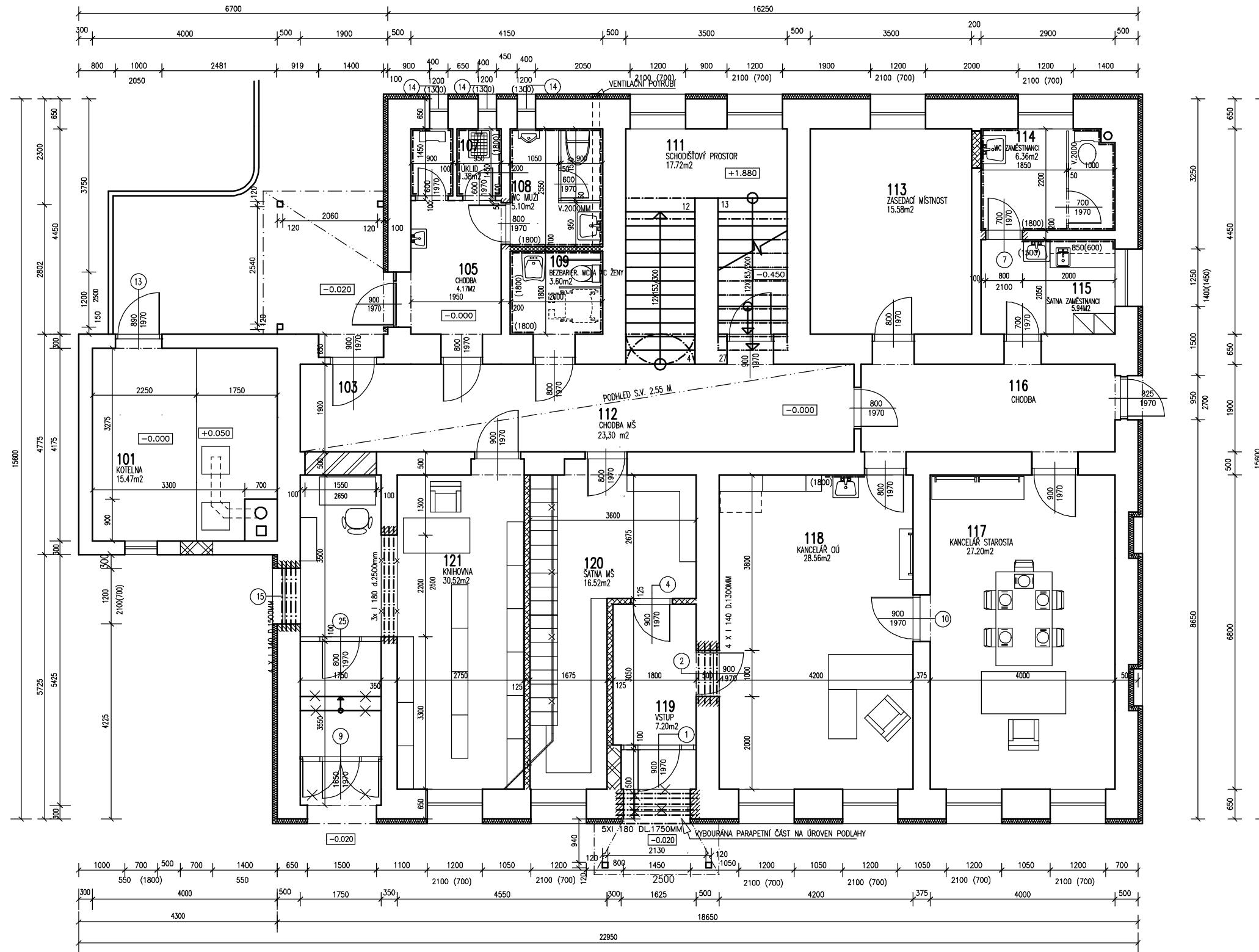


PŮDORYS 1. NP M1:50



LEGENDA MÍSTNOSTÍ

Č. M.	NÁZEV MÍSTNOSTI	PLOCHA [M ²]	POVRCH PODLAHY	OZNL. POD.	POVRCH STĚN	POZNÁMKA
101	KOTELNA	15,47	BETONOVÁ MAZANINA	E	VÁPENNÁ OMÍTKA	SOKLÍK V= 100MM
103	VÝTAHOVÁ ŠACHTA	3,42	OLEJNZDORNÝ NÁTER	E	VÁPENNÁ OMÍTKA	OLEJNZDOR.NÁTER V=100MM
105	CHODBA	11,63	KERAM.DLAŽBA	B	VÁPENNÁ OMÍTKA	SOKLÍK V= 100MM
106	WC MATĚŘSKÁ ŠKOLA	2,54	KERAM.DLAŽBA	B	VÁPENNÁ OMÍTKA	KER. OBLAD V=1800MM
107	ÚKLID	1,38	KERAM.DLAŽBA	B	VÁPENNÁ OMÍTKA	KER. OBLAD V=1800MM
108	WC MUŽI	5,10	KERAM.DLAŽBA	B	VÁPENNÁ OMÍTKA	KER. OBLAD V=1800MM
109	BEZBARIER. WC A WC ŽENY	3,60	KERAM.DLAŽBA	B	VÁPENNÁ OMÍTKA	KER. OBLAD V=1800MM
110	SKLAD MŠ	12,67	KERAM.DLAŽBA		VÁPENNÁ OMÍTKA	
111	SCHODIŠŤOVÝ PROSTOR	17,72	KERAM.DLAŽBA		VÁPENNÁ OMÍTKA	
112	CHODBA MŠ	22,80	KERAM.DLAŽBA	B	VÁPENNÁ OMÍTKA	KAZETOVÝ PODHLED OMA SOKLÍK V= 100MM
113	ZASEDACÍ MÍSTNOST	15,58	KERAM.DLAŽBA	B	VÁPENNÁ OMÍTKA	SOKLÍK V= 100MM
114	WC ZAMĚSTNANCI	6,36	KERAM.DLAŽBA	B	VÁPENNÁ OMÍTKA	KER. OBLAD V=1800MM
115	ŠATNA ZAMĚSTNANCI	5,94	PVC	C	VÁPENNÁ OMÍTKA	
116	CHODBA	12,10	KERAM.DLAŽBA	B	VÁPENNÁ OMÍTKA	KAZETOVÝ PODHLED SOKLÍK V= 100MM
117	KANCELÁŘ STAROSTA	27,20	PLOVOUCÍ PODLAHA	A	VÁPENNÁ OMÍTKA	
118	KANCELÁŘ OÚ	28,56	PLOVOUCÍ PODLAHA	A	VÁPENNÁ OMÍTKA	
119	VSTUP	7,20	KERAM.DLAŽBA	B	VÁPENNÁ OMÍTKA	SOKLÍK V= 100MM
120	ŠATNA MŠ	16,52	PVC	C	VÁPENNÁ OMÍTKA	
121	KNIHOVNA	30,52	PVC	C	VÁPENNÁ OMÍTKA	
PLOCHA CELKEM:		225,62				

POZNÁMKA:

- ROZŠIŘOVÁNÍ A VYBOURÁNÍ OTVORŮ JE ŘEŠENO POMOCÍ VALCOVANÝCH PROFILŮ I (ROZŠÍŘENÍ DLE POPISU U OTVORŮ). DO VYBOURANÉ KAPSY JSOU DO PODBETONOVANÉHO ULOŽENÍ VSUNUTY PROFILY. PROSTOR NAD PROFILY JE VYPLNĚN MALTOU. STEJNĚ SE POSTUPUJE Z DRUHÉ STRANY. PO ZATVORNUTÍ JE OTVOR VYBOURÁN.
- SANITÁRNÍ PŘÍČKY ARCHDESIGN JSOU UCHYČENY DO PODLAHY A STĚNY DLE PŘEDPISŮ PRO MONTÁŽ
- DŘEV. PRVKY PÝSTĚBKŮ JSOU ULOŽENY DO PŘEDEM ZABETONOVANÝCH NOSNÝCH KONZOL A DO STĚNY KOTVENY KOTVAMI NEBO OCELOVÝMI ŠROUBY PŘEZ STĚNU
- DŘEVNÉ PRVKY JSOU OPŘENY OCHRANNÝM LAKEM BARVA HN8D4
- VÝTAHOVÁ KONSTRUKCE JE KOTVENA DLE VÝROBCE OTIS DO VĚNCŮ A NOSNÉHO ZDIVA KOTVAMI
- VENTILAČNÍ POTRUBÍ O PRŮM. 150MM JE UKONČENO VĚTRACÍ MŘÍŽKOU S VESTAVĚNÝM VENTILÁTOREM. HEF 150 P IP44 malý ax. vent.

LEGENDA MATERIÁLU:

- STĚVÁJÍCÍ ZDVO
- ZDVO Z CIHEL PLNÝCH NA MALTU M 5
- ZDVO Z CIHEL YTONG P2 350 TL. 300MM NA MALTU M 3
- PŘÍČKY Z TVAROVEK YTONG P2 500 TL.100 MM NA M 5
- PŘÍČKY Z TVAROVEK YTONG P2 500 TL.125MM NA M 5
- VYBOURANÝ OTVOR SE ZAPRAVENÝM OSTEŇM
- SANITÁRNÍ PŘÍČKA ARCHDESIGN CLASSIC TL.25MM V. 2000MM

+0,000 = ÚROVŇ PODLAHY 1.NP

Zodpovědný projektant:	Vypracoval:	Ing.M.PAVLIČÍK PROJEKTOVÁ KANCELÁŘ 696 48 SKALKA 32 tel.: 518 611 681, 724 168 699
Ing. MILOSLAV PAVLIČÍK		
Místo: Mouchnice	Okres: HODONÍN	
Investor: Obec Mouchnice Mouchnice 7		
Stavba:	KOMUNITNÍ CENTRUM MOUCHNICE	Datum: 02/2019 Dokumentace: projekt Formát: BA4
Obsah:	PŮDORYS 1.NP	Zak. číslo: 230/07 Arch. číslo: 230-07 Měřítko: 1 : 50 Číslo výkresu: ČV 4.