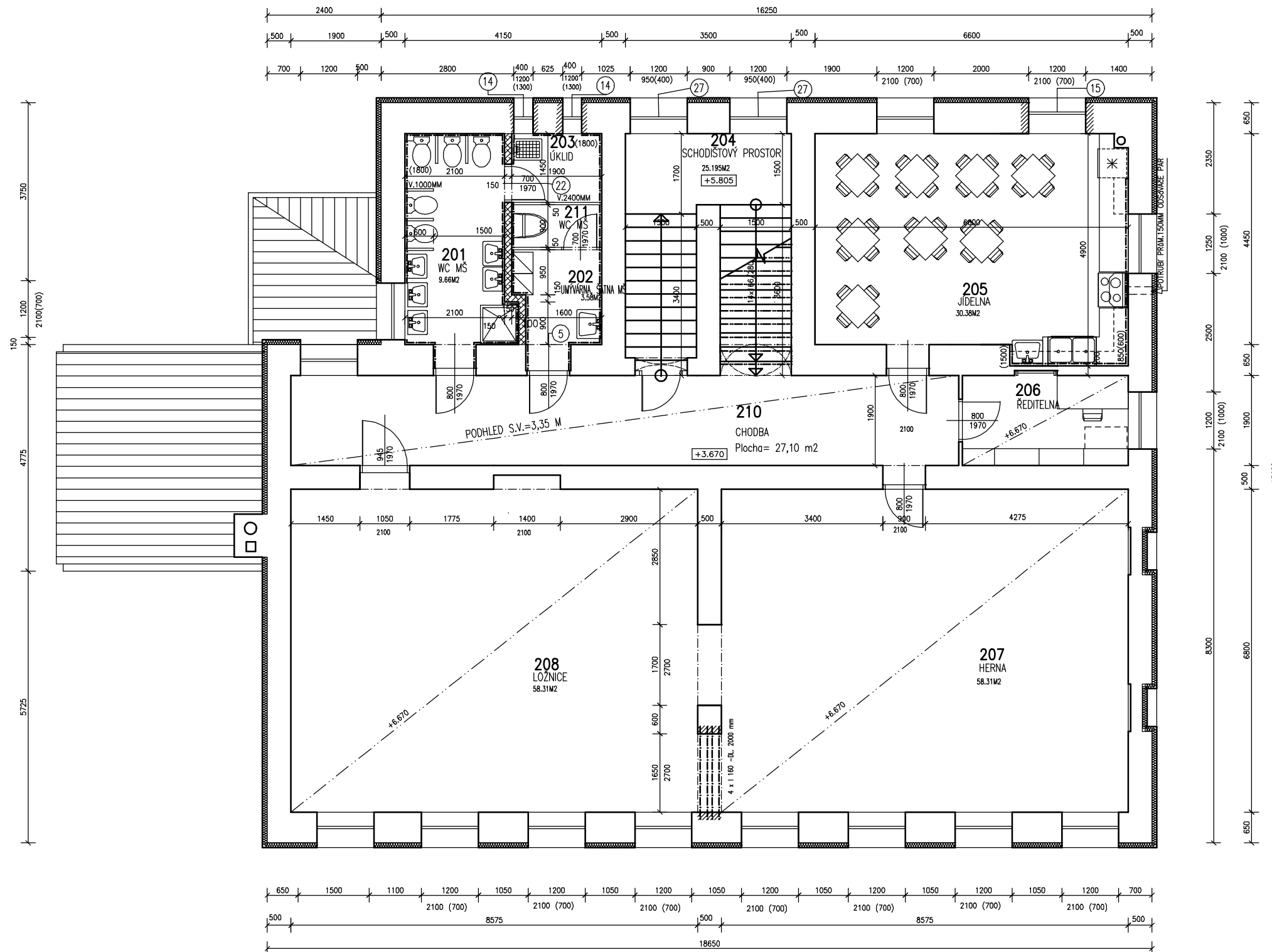


PŮDORYS 2. NP M 1:50



LEGENDA MÍSTNOSTÍ

Č.M.	NÁZEV MÍSTNOSTI	PLOCHA [m ²]	POVRCH PODLAHY	OZN. POD.	POVRCH STĚN	POZNÁMKA
201	WC MATERŠKÁ SKOLA	9.66	KERAM.DLAŽBA	B	VÁPENNÁ OMÍTKA	KER. OBKLAD V.=1800MM
202	UMÝVÁRNA, ŠATNA MŠ	3.5	KERAM.DLAŽBA	B	VÁPENNÁ OMÍTKA	KER. OBKLAD V.=1800MM
203	ÚKLID	2.75	KERAM.DLAŽBA	B	VÁPENNÁ OMÍTKA	KER. OBKLAD V.=1800MM
204	SCHODISTOVÝ PROSTOR	25.20	KERAM.DLAŽBA	B	VÁPENNÁ OMÍTKA	SOKLÍK V= 100MM
205	JÍDELNA	30.38	PVC		VÁPENNÁ OMÍTKA	
206	ŘEDITELNA	6.65	KERAM.DLAŽBA		VÁPENNÁ OMÍTKA	KAZETOVÝ PODHLED SOKLÍK V= 100MM
207	HERNA	58.31	PLOVOUCÍ PODLAHA	A	VÁPENNÁ OMÍTKA	
208	LOŽNICE	58.31	TEXTILNÍ POVLAK	F	VÁPENNÁ OMÍTKA	
210	CHODBA	27.10	KERAM.DLAŽBA	B	VÁPENNÁ OMÍTKA	KAZETOVÝ PODHLED SOKLÍK V= 100MM
211	WC MŠ PERSONÁL	1.71	KERAM.DLAŽBA	B	VÁPENNÁ OMÍTKA	KER. OBKLAD V.=1800MM
PLOCHA CELKEM:		215.35				

LEGENDA MATERIÁLU:

- STÁVAJÍCÍ ZDIVO
- ZDIVO Z CIHEL PLÝNCH NA MALTU M 5
- ZDIVO Z CIHEL YTONG P2 350 TL 300MM NA MALTU M 3
- VYBOURANÝ OTVOR SE ZAPRAVENÝM OSTEŇNÍM
- SANITÁRNÍ PŘÍČKA ARCHDESIGN CLASSIC TL.25MM

POZNÁMKA:

- ROZŠÍŘOVÁNÍ A VYBOURÁNÍ OTVORŮ JE ŘEŠENO POMOCÍ VÁLCOVANÝCH PROFILŮ I (ROZMĚR DLE POPISU U OTVORU), DO VYBOURANÉ KAPSY JSOU DO PODBETONOVANÉHO ULOŽENÍ VSUNUTY PROFILY. PROSTOR NAD PROFILY JE VYPLNĚN MALTOU. STEJNĚ SE POSTUPUJE Z DRUHÉ STRANY.PO ZATVRDNUTÍ JE OTVOR VYBOURÁN.
- SANITÁRNÍ PŘÍČKY ARCHDESIGN JSOU UCHYCENY DO PODLAHY A STĚNY DLE PŘEDPISŮ PRO MONTÁŽ
- PŘÍČKY KNAUF JSOU MONTOVÁNY A KOTVENY DLE PŘEDPISŮ PRO MONTÁŽ
- VÝTAHOVÁ KONSTRUKCE JE KOTVENA DLE VÝROBCE OTIS DO VĚNCŮ A NOSNÉHO ZDIVA KOTVAMI

+ -0,000 = ÚROVEŇ PODLAHY 1.NP

Zodpovědný projektant:	Vypracoval:	Ing.M.PAVLIČÍK PROJEKTOVÁ KANCELÁŘ 696 48 SKALKÁ 32 tel.: 518 611 681, 724 168 699
Ing. MILOSLAV PAVLIČÍK		
Místo: Mouchnice	Okres: HODONÍN	
Investor: Obec Mouchnice Mouchnice 7		
Stavba: KOMUNITNÍ CENTRUM MOUCHNICE	Datum: 02/2019	
	Dokumentace: projekt	
	Formát: A4	
	Zak. číslo: 230/07	
	Arch. číslo: 230-07	
Obsah: PŮDORYS 2.NP	Mřížková: 1 : 50	
	Číslo výkresu: ČY 5	